

ESPAÑOL

ENGLISH

EXPERIENCIA
CAMI
NAN
TES

PRIMERA DERIVA

ANCESTRAL

MÉRIDA · YUC., MEX.

Pulsa para continuar ▶

Hola, te doy la bienvenida a la Deriva Ancestral. De aquí en adelante, seré tu guía de viaje.

Debes saber que la caminata tiene una duración aproximada de 60 minutos, desde que llegas al Centro Cultural Olimpo, ubicado en calle 60 por 61 en la colonia Centro de Mérida.

Te recomiendo llevar tus pertenencias en una mochila para que tengas las manos libres y puedas realizar las actividades que te iré sugiriendo.

También te aconsejo portar un teléfono celular donde registres todo aquello que llame tu atención.

G E A

C E N T R O C U L T U R A L O L I M P O

Para comenzar, reconoce el lugar en donde estás en este momento. Sabes que es el Centro Cultural Olimpo.

¿Por qué se llama así?

¿Qué suele suceder aquí?

¿Cuál es tu posición actual como usuario, como persona, como cuerpo en el espacio?

¿Cuál es la distancia desde tu cabeza hasta el punto más alto del edificio?

¿Cuántos metros te separan de la puerta principal?

Ahora olvídalos. Niega la información que te dan tus sentidos.

Desplaza las certezas y pon en marcha tu imaginación.

Imagina que no estás... pero no sólo es que no estás presente, sino que no hay espacio.

Ya no estás en esta ciudad y en este edificio. Pero ciudad y edificio tampoco existen.

En un momento más te pediré que cierres los ojos, cuando lo hagas verás en la oscuridad la **Tierra Primigenia**, el origen de nuestro planeta.

Así, con los ojos cerrados, atiende los latidos de tu corazón.

Con cada latido revives los choques de energía que dieron forma a la Tierra.

Atiende esos latidos.

Es momento de que cierres los ojos lentamente, mientras inhalas y exhalas con profundidad, repetidamente, hasta que sientas tranquilidad para abrir los ojos nuevamente.

Con tus ojos abiertos y los pies puestos sobre la tierra, siente tus huesos. Ellos te dan sostén y soporte. Es momento de que des los primeros pasos.

Camina hasta el asta bandera de la Plaza Grande llevando la sensación de calma que has conseguido en tu cuerpo.

L U C A

P L A Z A

G R A N D E

¿Cuál es tu primer recuerdo?

¿Recuerdas a la persona que te sacó del vientre de tu madre?

¿Podrías ver su cara?

¿Podrías recordar más hacia atrás? Más atrás de tu nacimiento y el de todo tu árbol familiar, más atrás.

Mírate en tu ancestro. Eres **LUCA**, el último ancestro común universal, tu antepasado bacteriano.

Eres resultado de un proceso bullicioso, lleno de movimiento y de fricción.

¿Lo percibes?

Eres pariente de todo lo que te rodea.

Desde esa persona que ves caminando cerca de ti hasta todo lo que reconoces como ser vivo e incluso el mundo microscópico que no percibes.

Eres fibra del tejido que te rodea.
Elige un tipo particular de fibra con la cual unirte entre las siguientes opciones. Toma en cuenta que tus decisiones te llevarán a saltar de manera aleatoria entre las páginas de esta guía.

Mientras avanzas anota por separado las opciones que seleccionas, las necesitarás para descubrir el final de tu recorrido.

- a) La fibra de la seda ▶ **21**
- b) La fibra de las algas marinas ▶ **26**
- c) La fibra del henequén ▶ **31**

Dirígete al Parque Hidalgo en calle 60 x 59 colonia Centro, si no lo encuentras, pregunta a alguien.

Mientras te trasladadas observa las cosas minúsculas de tu alrededor.

A L E S I

P A R Q U E H I D A L G O

Entre paso y paso avanzaste unos cuantos miles de millones de años hasta llegar donde estás, **ALESI**.

Tú eres el ancestro homínido. El que te emparenta con orangutanes, chimpancés y gorilas.

Eres quien se abraza de los árboles y ve en ellos resguardo.

Aprecias el agua de las frutas y las riquezas de las plantas. Diferencias y te guías con sus olores.

Todavía hay vestigios de la agilidad de tus brazos y piernas.

El secreto de tu humanidad quizá comienza en tus manos y tus pies, que te ayudan constantemente a sortear obstáculos y andar por caminos insospechados.





Elige un nuevo camino de entre los que ves a continuación:

- a) El viaje al centro de la Tierra ▶ **22**
- b) El viaje de Jasón y los argonautas ▶ **27**
- c) El camino de Démeter ▶ **32**

Dirígete al Palacio de la Música en calle 59 x 58 colonia Centro.

Mientras te trasladas observa a través de los objetos reflejantes que veas en el camino.



▶ **11**

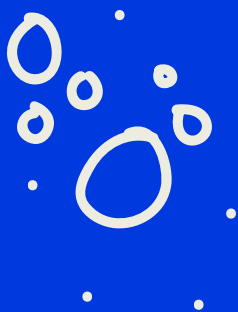
E L A I N E

P A L A C I O D E L A M Ú S I C A

¿Qué necesitas para estar de pie?
¿Cómo lo hace tu organismo posible?
ELAINE, tú eres la respuesta.

Eres el ancestro más cercano al agua,
quien perdió pelo, aprendió a controlar
su respiración y moldeó su musculatura
para desplazarse de pie dentro de ella.
¿Lo recuerdas?

Representas la transición, el cruce. Estás
a medio camino entre lo más salvaje y lo
casi humano.
Eres pariente de los seres mezclados.



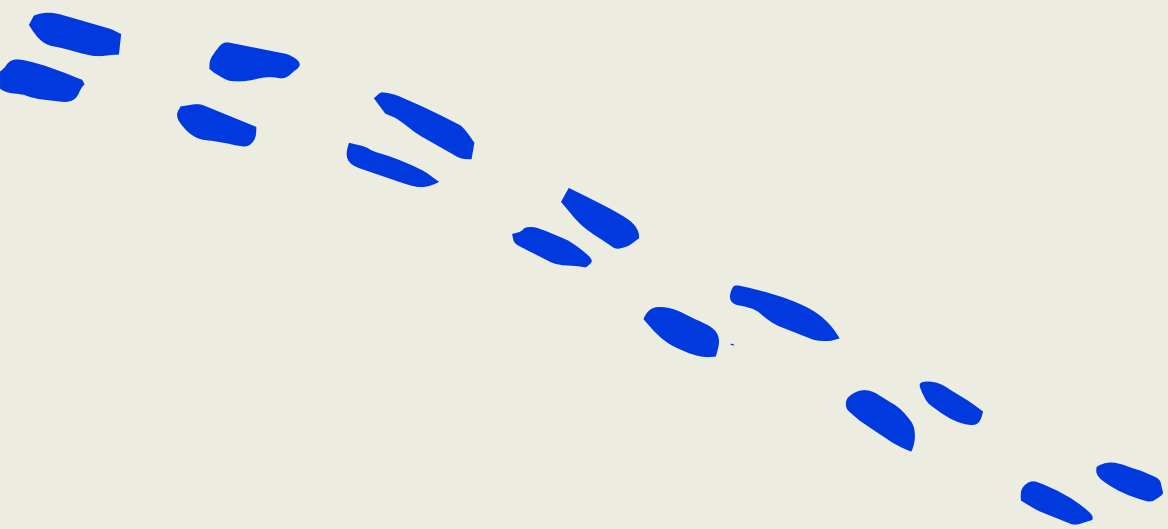
¿Con cuál de estos ancestros mitológicos te identificas más?
Elige y continúa.

- a) Amoxoaque o Ser Árbol ▶ 23
- b) La Sirena ▶ 28
- c) Minotauro ▶ 33

Dirígete al Parque de la Madre en calle x 57 y 55 colonia Centro.

En este traslado, rocía con agua aquello que requiere crecer.

▶ 14



L U C Y

P A R Q U E D E L A M A D R E

Dejaste el agua para recorrer el mundo y encontrar otras oportunidades.

Con las oportunidades aparecen obstáculos, pero tú los resuelves con tu herramienta vital, tu creatividad.

Ábrete al afuera, huele la naturaleza, escucha los cantos de los pájaros.

Con la creatividad que te caracteriza creaste herramientas para extender los alcances de tu propio cuerpo.

En este momento, ¿cuál de estas herramientas te sería útil? Elige y continúa:

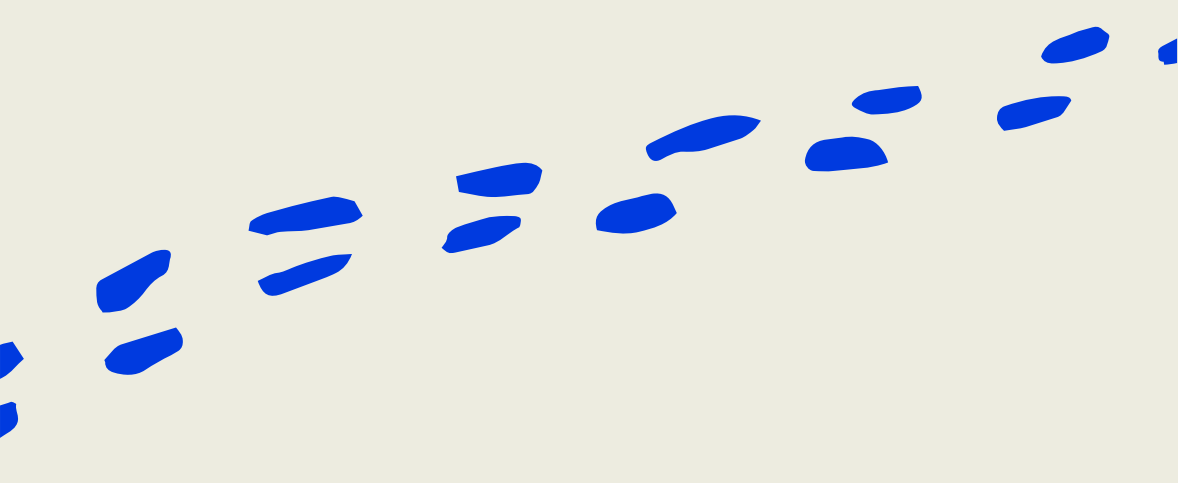
- a) La cuerda ▶ 24
- b) La jícara ▶ 29
- c) La piedra ▶ 34



Dirígete al escenario de los músicos que está en el Parque de Santa Lucía en calle 60 x 55 colonia Centro.

En este traslado, prueba diferentes formas de caminar inspiradas en los seres vivos que habitan en la ciudad.

▶ **17**



C E N T I N E L A**P A R Q U E D E
S A N T A L U C Í A**

Has experimentado cómo tu memoria biológica sigue viva en tu cuerpo, de la misma forma que en la ciudad persisten huellas de la historia más allá de ti.

¿Qué pasa si te digo que tu cuerpo no es solo tu cuerpo?

Tu origen, tu presente, tu futuro y todas las combinaciones permanecen en ti. Agua, barro, maíz, signos, relatos... eres esto, pero ¿cuál de estos aspectos predomina en ti?

Tómate un momento para recapitular tus pasos. Las decisiones que tomaste en este viaje te revelarán el ancestro que es más cercano a ti.

- Si elegiste mayoría de opciones A ▶ **25**
- Si elegiste mayoría de opciones B ▶ **30**
- Si elegiste mayoría de opciones C ▶ **35**
- Si empataste ▶ **19**

19

H A S A D O P T A D O
E L R I T M O D E
L A N A T U R A L E Z A

Tu secreto es mantener en equilibrio a los ancestros del aire, el agua y la tierra.

▶ 20



F U T U R O S P O S I B L E S

Ahora te toca el desafío más grande. Así como fuiste capaz de andar en el mapa mental de tu historia pasada, te invito a que comiences a andar tu mapa de futuros posibles.

Los problemas medioambientales, políticos, biológicos, económicos, culturales y humanos actuales requieren otras formas de poner en práctica la vida.

¿Cómo se manifiesta tu ancestro ante los problemas que hay en la relación entre el ser humano y el mundo, eso que llamamos cambio climático?

Quizá encuentres el camino a la respuesta en una siguiente caminata

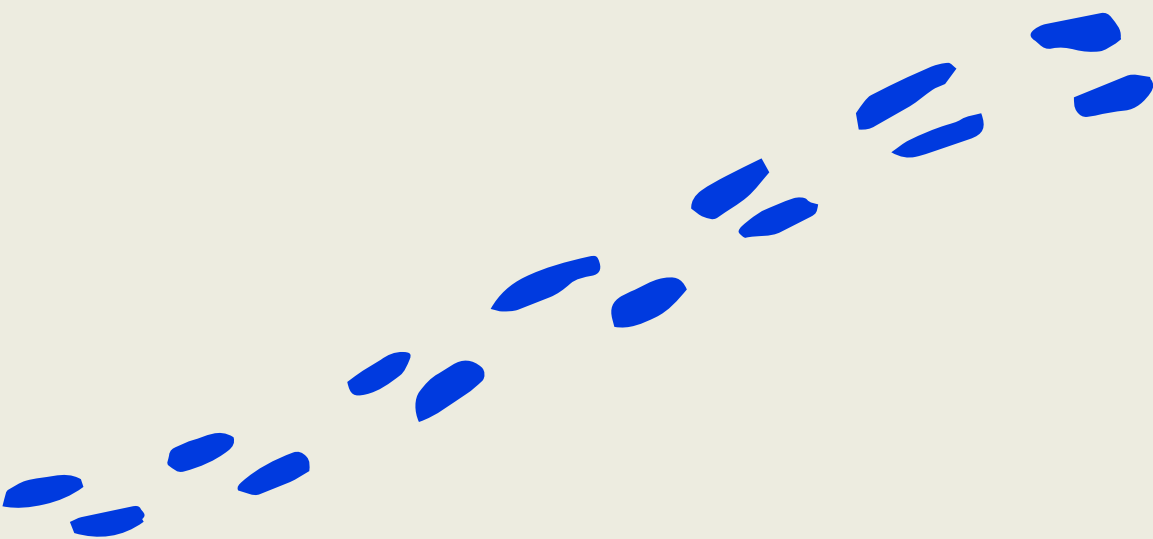
- Ubica el árbol que te parezca más extraño, aquel que parece pertenecer a otra época.
- Dirígete hacia él e intenta mirar el sol o la luna a través de sus hojas.
- Cuando lo logres, observa cómo cambia la luz, mientras te balancea el viento.



- Explora la ligereza en tu cuerpo dando rebotes y saltos.
- Mantén estos movimientos, mientras te desplazas hacia el tronco de un árbol.
- Regálale una danza que termine con un abrazo.

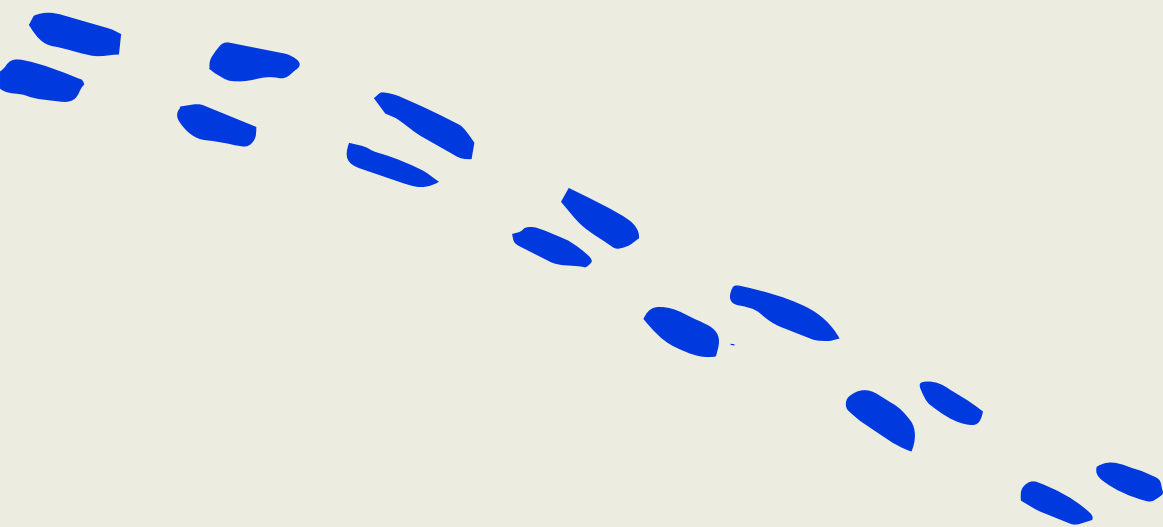
- Siente la humedad de la nariz, suspira.
- Ahora suspira con alivio.
- Suspira de nuevo con alivio sonoro.
- Aumenta ese sonido hasta que puedas percibir cómo las ondas de tu voz rebotan en este edificio.

▶ **13**



- Observa las hojas y las ramas de los árboles.
- Aprecia su naturaleza fibrosa.
- Ahora entrelaza los dedos de tus manos como si fueran esas fibras.
- Realiza movimientos que evoquen los dedos hábiles de Lucy.

▶ **16**



25

ALES I

ALESI, ancestro de aire; tu existencia está ligada a la **libertad y el cambio constante.**

Tu intuición e imaginación develan el camino de la menor resistencia.

▶ 20



- Identifica el árbol más alto de esta plaza y dirígete hacia él.
- Colócate bajo su sombra.
- Eleva tus brazos, saca la lengua lo más que puedas y forma una “U”.
- Respira por tu boca y exhala por la nariz hasta que tu cuerpo se refresque.



- Observa los almendros, palmeras, flores y frutos que hay alrededor.
- Imagina el líquido nutritivo que circula por su interior.
- Ahora mira tus manos y muñecas, muévelas y siente la sangre circulando por tus arterias.

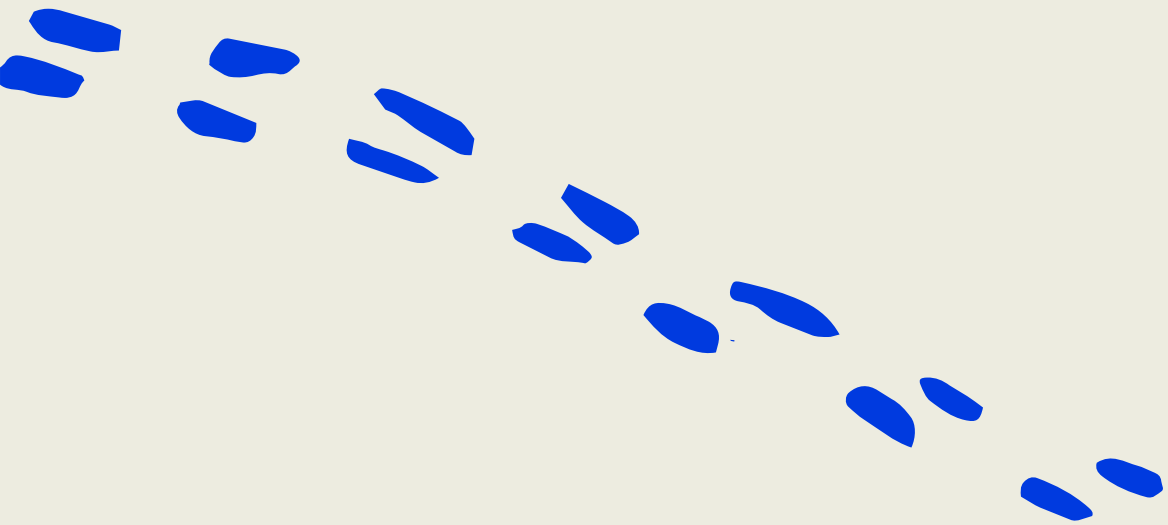
▶ **10**



- Bebe agua u otro líquido hasta saciar tu sed.
- Al terminar, imagina que el agua que has bebido te sostiene y no tus huesos.
- Relaja la musculatura de tus piernas y abdomen.
- Con esta sensación sal del edificio moviéndote como un pez.

- Coloca tus manos juntas en forma de un recipiente.
- Pídele a alguien que ponga un objeto pequeño en tus manos.
- Lleva este objeto a un lugar secreto de este parque.

▶ 16



30

ELAINE

ELAINE, ancestro de agua; eres el elemento de la tranquilidad y el equilibrio, el motor más potente del mundo.

Fluyes y te transportas por el planeta alimentando la vida.

▶ 20



- Tomando como referencia la temperatura de tu cuerpo; selecciona el objeto de metal a tu alrededor que consideres está más caliente.
- Tócalo hasta que tu mano absorba su temperatura.
- A continuación, dirígete al árbol más cercano y tócalo para regresar a tu temperatura regular.
- Reflexiona un segundo sobre esta diferencia y el esfuerzo que las formas de vida hacemos para regular nuestra temperatura.

- Dirígete al lugar más alto que puedas subir con facilidad, sin ponerte en peligro.
- Nota las diferencias que sientes en este lugar del parque.
- Piensa en cómo te ven los seres vivos que habitan en la parte más alta de los árboles.

▶ **10**



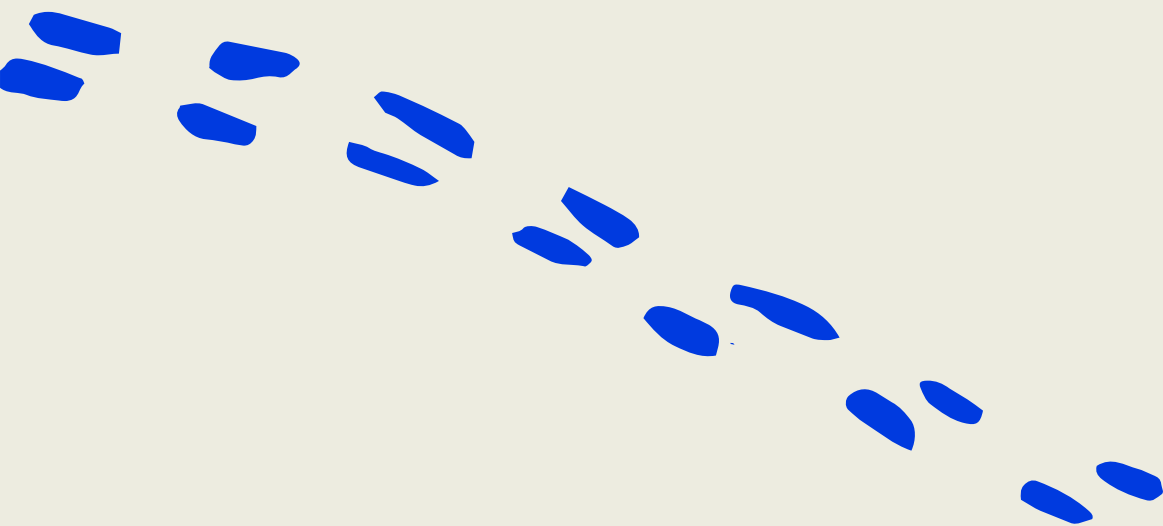
- Consigue un poco de agua.
- Remoja tus manos y escurre el agua que hay en ellas sobre una piedra, hasta que quede completamente húmeda.

▶ **13**



- Busca una piedra con forma de punta.
- Siente el control que tienes de ella en tus manos.
- Muévela con habilidad entre tus dedos mientras caminas.
- Recrea en ese movimiento el uso de las primeras herramientas.

▶ **16**



35

LUCY

LUCY, ancestro de tierra, tú representas la firmeza sobre la que caminamos.

El arraigo y la insistencia son las características que te permiten dar forma y contenido a lo que nos rodea.

▶ 20



¡Gracias por haber completado la **Deriva Ancestral!**



Me encantaría conocer cuál fue tu experiencia a lo largo de esta caminata; compártela en el apartado de

RESEÑAS

de nuestra plataforma web.

¡Hasta pronto! ▶



ANCESTRAL

La deriva Ancestral fue producida con el apoyo del Fondo Municipal para las Artes Escénicas y la Música 2020 del Ayuntamiento de Mérida.

Dirección: Diana Bayardo y Gervasio Cetto

Diseño Biológico: Catalina Cepeda

Diseño de Juego: Mauricio del Olmo

Diseño Gráfico: Carmen Ordóñez

Asesoría en Espacios: Luis Conde

Redacción de Guía: Ulises Vargas

EXPERIENCIA
CAMI
NAN
tes

PRIMERA DERIVA

ancestral

MÉRIDA · YUC., MEX.

Click to continue ►

Hello, welcome to the Deriva Ancestral. From here on out, I'll be your tour guide.

You should know that the walk lasts approximately 60 minutes, from the moment you arrive at the Olimpo Cultural Center, located at Calle 60 by 61 in the Centro de Mérida.

I recommend you bring your belongings in a backpack so you have the hands free and you can perform the activities that I will suggest to you.

I also advise you to carry a cell phone where you record everything you that gets your attention.



GEA

C E N T R O
C U L T U R A L
O L I M P O

To begin, acknowledge where you are right now. You know it's the Olimpo Cultural Center.

Why is it called that?

What usually happens here?

What is your current position as a user, as a person, as a body in space?

What is the distance from your head to the highest point of the building?

How many meters separate you from the main door?

Now forget it. Deny the information that your senses give you.

Move the certainties and start your imagination.

Imagine that you are not... but it is not only that you are not present, but that there is no space.

You are no longer in this city and in this building. But neither city nor building exist.

In a moment I will ask you to close your eyes, when you do you will see in the darkness the **Primal Earth**, the origin of our planet.

Thus, with eyes closed, attend to the beats of your heart

With each beat you relive the shocks of energy that shaped the Earth.

Listen to those beats.

It is time for you to close your eyes slowly, while inhaling and exhaling deeply, repeatedly, until you feel calm enough to open your eyes again.

With your eyes open and your feet on on earth, feel your bones. they will They give comfort and support. It's time to take the first steps.

Walk up to the flagpole of the Plaza Grande carrying the feeling of calm that you have achieved in your body.

L U C A

P L A Z A

G R A N D E

What is your first memory?

Do you remember the person who took you out of your mother's womb?

Could you see their face?

Could you remember further back? Further back from your birth and that of your entire family tree, further back.

Look at your ancestor. You are **LUCA**, the last universal common ancestor, you bacterial ancestor.

You are the result of a noisy process, full of movement and friction.

do you perceive it?

You are related to everything that surrounds you.


From that person you see walking close to you until everything you recognize as a living being and even the world microscopic that you do not perceive.

You are the fiber of the tissue that surrounds you.

Choose a particular type of fiber with which one to join among the following options. Take into account that your decisions will lead you to jump randomly between the pages of this guide.

As you go, write down separately the options you select, you will need them to discover the end of your journey.

- a) The silk fiber ▶ **21**
- b) The fiber of marine algae ▶ **26**
- c) Henequen fiber ▶ **31**



**Go to Parque Hidalgo on calle 60
x 59 colonia Centro, if not
you find, ask someone.**

While you move observe the small things
around you.

A L E S I

P A R Q U E

H I D A L G

Between step and step you advanced a few many billions of years until you get where you are, **ALESI**.

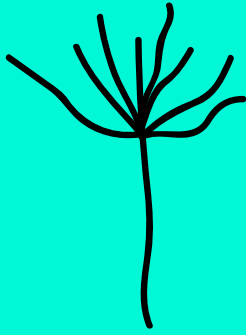
You are the hominid ancestor. The one who makes you related to orangutans, chimpanzees and gorillas.

You are the one who hugs the trees and sees shelter in them.

You appreciate the water of the fruits and the richness of plants. You see their differences and you're guided by their scents.

There are still vestiges of the agility of your arms and legs.

The secret of your humanity perhaps begins in your hands and your feet, which they constantly help to sort obstacles and walking on unsuspected roads.

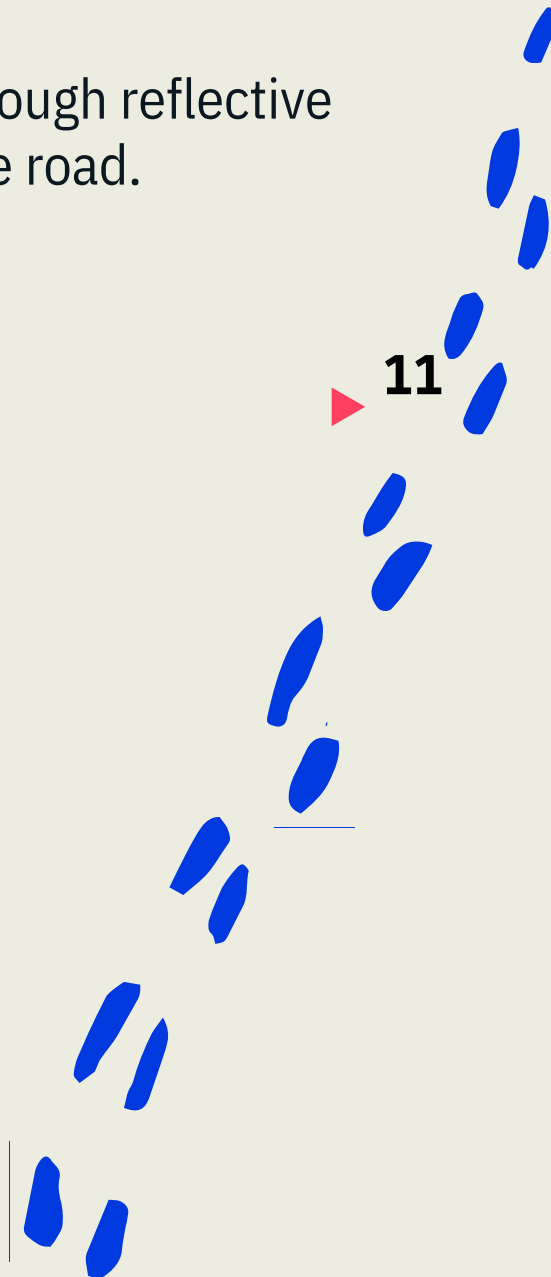


Choose a new path from those you see below:

- a) The journey to the center of the Earth ▶ **22**
- b) The journey of Jason and the Argonauts ▶ **27**
- c) The path of Demeter ▶ **32**

Go to the Palacio de la Música in calle 59 x 58 colonia Centro.

As you move look through reflective objects you see in the road.



E L A I N E

P A L A C I O

D E L A

M Ú S I C A

What do you need to stand?

How does your body make it possible?

ELAINE, you are the answer.

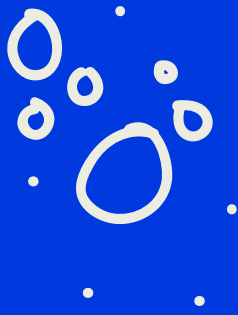
You are the closest ancestor to water,
who lost hair, learned to control her
breathing and molded her muscles to move
standing inside it.

You remember?

You represent the transition, the crossing.

You're halfway between the wild and the
almost human.

You are a relative of the mixed beings.



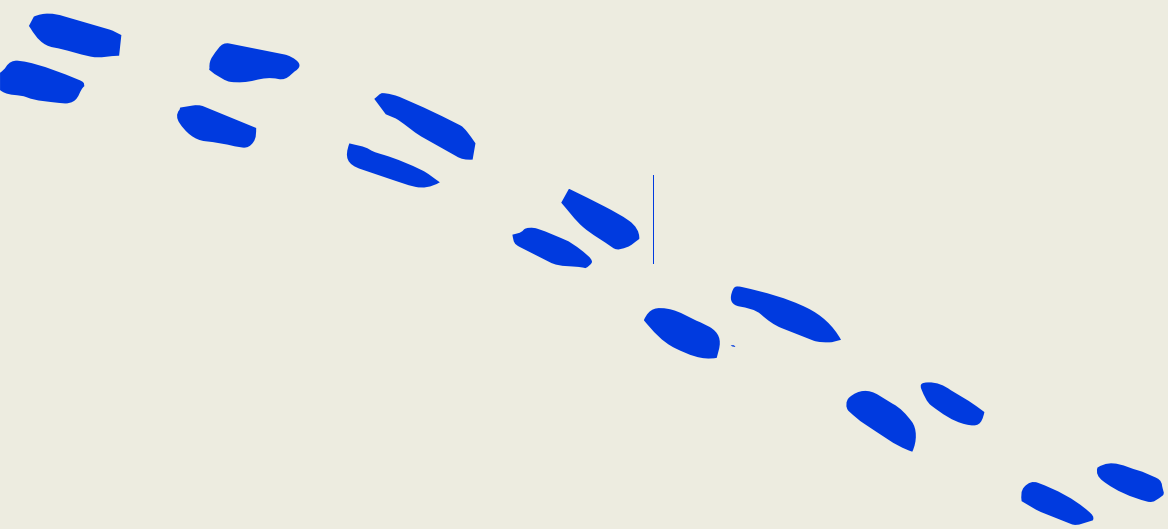
Which of these mythological ancestors do you most identify with?
Choose and continue.

- a) Amoxoaque or Being Tree ▶ 23
- b) The Mermaid ▶ 28
- c) Minotaur ▶ 33

**Go to Parque de la Madre on the street
x 57 and 55 Centro.**

In this move, sprinkle with water that what
requires growth.

▶ 14



L U C Y

P A R Q U E D E L A M A D R E

You left the water to travel the world and find other opportunities.

With opportunities obstacles appear, but you solve them with your vital tool, your creativity.

Open yourself to the outside, smell nature, listen to the songs of the birds.

With the creativity that characterizes you you created tools to extend the limits of your own body.

Right now, which of these tools
would be useful to you?
Choose and continue:

- a) The rope ▶ 24
- b) The gourd ▶ 29
- c) The stone ▶ 34



**Head to the musicians' stage
which is in the Parque de Santa Lucía
in calle 60 x 55 colonia Centro.**

In this transfer, try different
ways of walking inspired by the living
beings that inhabit the city.

▶ **17**



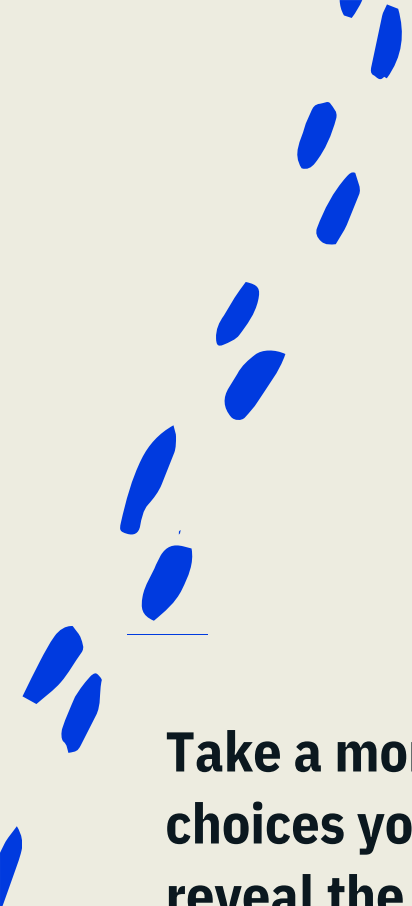
C E N T I N E L A

**P A R Q U E D E
S A N T A L U C Í A**

You have experienced how your biological memory is still alive in your body, in the same way that traces of history persist beyond you in the city.

What if I told you that your body is not just your body?

Your origin, your present, your future and all the combinations remain in you. Water, mud, corn, signs, stories... you are this, but which of these aspects prevails in you?



Take a moment to recap your steps. The choices you made on this journey will reveal the ancestor that is closest to you.

If you chose most options A ▶ 25

If you chose most options B ▶ 30

If you chose most options C ▶ 35

If you tied ▶ 19

19

YOU HAVE ADOPTED THE
RHYTHM OF NATURE

Your secret is to keep the balanced
between the ancestors of air, water and
earth.

▶ 20



P O S S I B L E
F U T U R E S

Now it's time for the biggest challenge. Just as you were able to walk in the mental map of your past history, I invite you to start walking your map of possible futures.

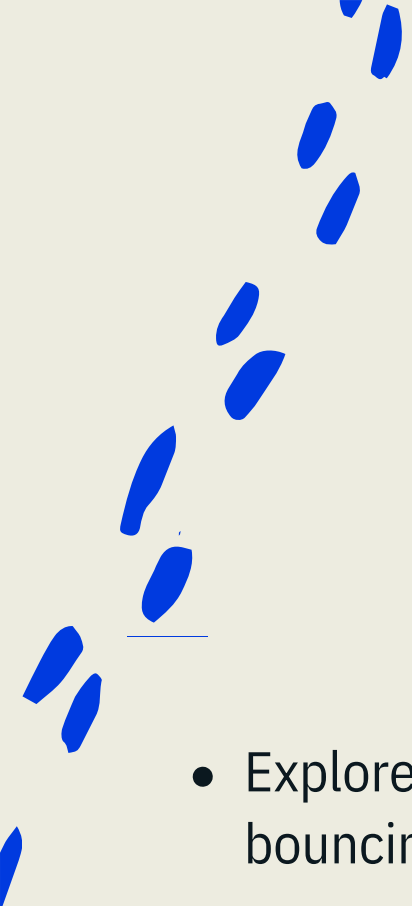
Current environmental, political, biological, economic, cultural and human problems require other ways to put life into practice.

How did your ancestor manifest before the problems in the relationship between the human being and the world, that which we call climate change?

Maybe you'll find the way to an answer in a next walk

- Locate the tree that seems strangest to you, the one that seems to belong to another era.
- Go towards it and try to look at the sun or the moon through its leaves.
- When you achieve it, see the light changes, while the wind sways you.



- 
- Explore lightness in your body by bouncing and jumping.
 - Keep these movements, while you move towards the trunk of a tree.
 - Give him a dance that ends with a hug.

- Feel the humidity of the nose, sigh.

Now sigh with relief.

- Sighs again with sonorous relief.

Increase that sound until you can

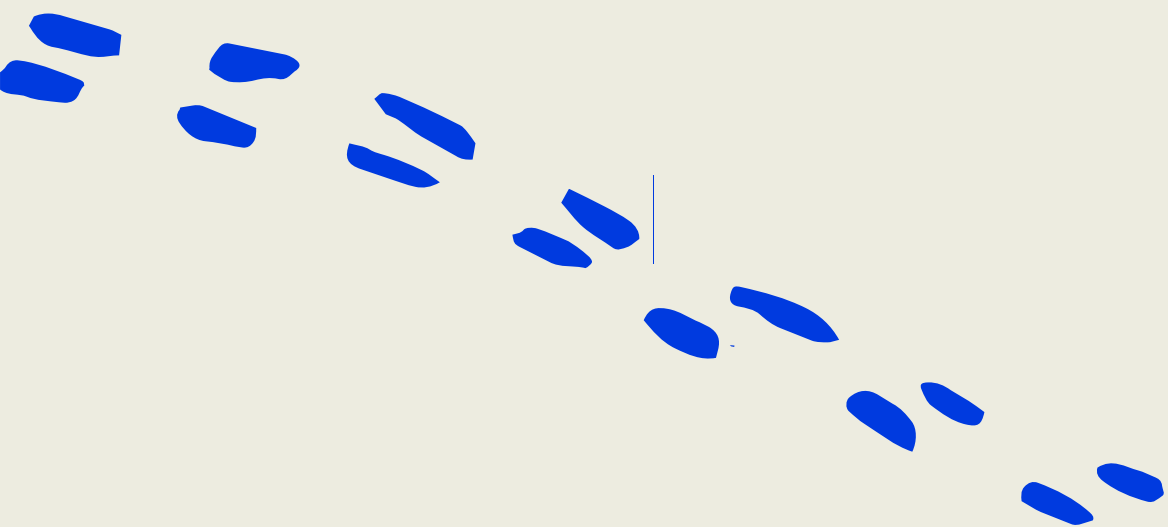
- perceive how the waves of your voice they bounce off this building.

▶ 13



- Observe the leaves and branches of the trees.
- Appreciates its fibrous nature.
- Now interlock the fingers of your hands as if they were those fibers.
- Make movements that evoke Lucy's nifty fingers.

▶ 16



25

ALES I

ALESI, ancestor of air; your existence is linked to **freedom and constant change.**

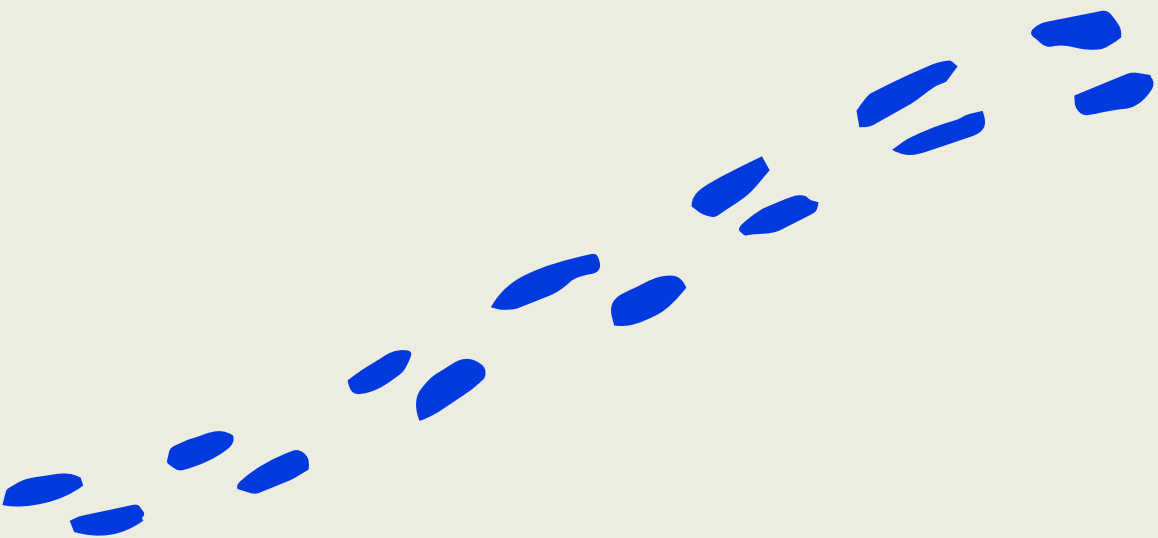
Your intuition and imagination reveal the path of least resistance.

▶ 20



- Identify the tallest tree in this square and head towards it.
- Place yourself under its shadow.
- Raise your arms, stick out your tongue as much you can and form a “U”.
- Breathe in through your mouth and out through your nose until your body cools down.

▶ 7



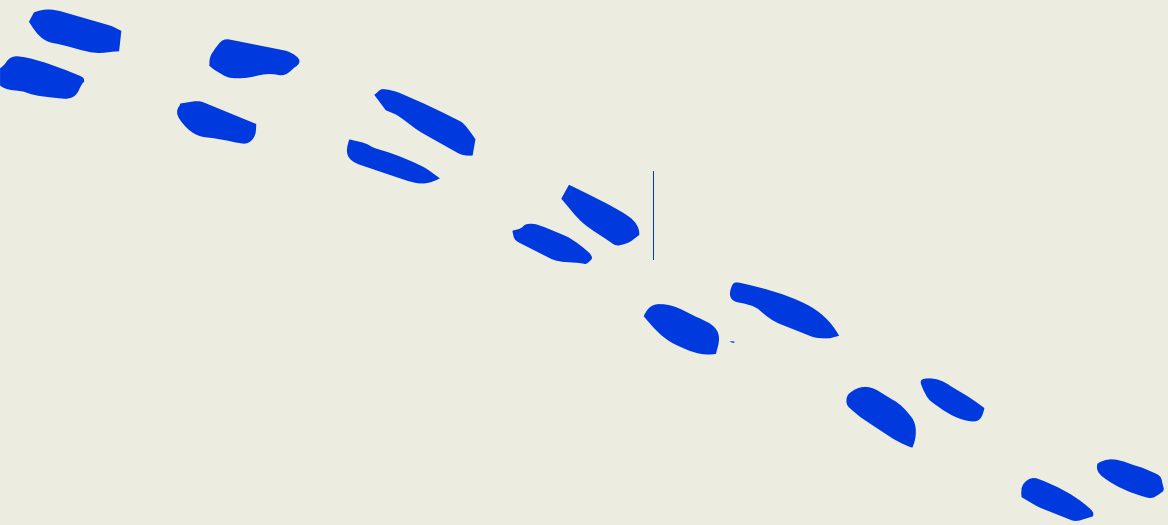
- Observe the almond trees, palm trees, flowers and fruits that are around.
-
- Imagine the nutritious liquid that circulates inside.
- Now look at your hands and wrists, move them and feel the blood circulating through your arteries



- Drink water or another liquid until you quench your thirst.
- When finished, imagine that the water that you have drunk sustains you and not your bones.
- Relax the muscles of your legs and abdomen.
- With this feeling leave the building moving like a fish

- Place your hands together in the shape of a container.
- Ask someone to put an object small in your hands
- Take this object to a secret location this park.

▶ **16**



30

E L A I N E

ELAINE, ancestor of water; you are the element of tranquility and balance, the most powerful engine in the world.

You flow and transport yourself around the planet feeding life.

▶ 20



- Taking as reference the your body temperature; select the metal object around you that you consider to be the hottest.
- Touch it until your hand absorbs its temperature.
- Next, go to the tree more nearby and touch it to return to your regular temperature.
- Reflect for a second on this difference and the effort that forms of life we make to regulate our temperature.

- Go to the highest place you can climb easily, without putting yourself in danger.
- Notice the differences you feel in this park place.
- Think about how living things see you who live in the highest part of the trees.



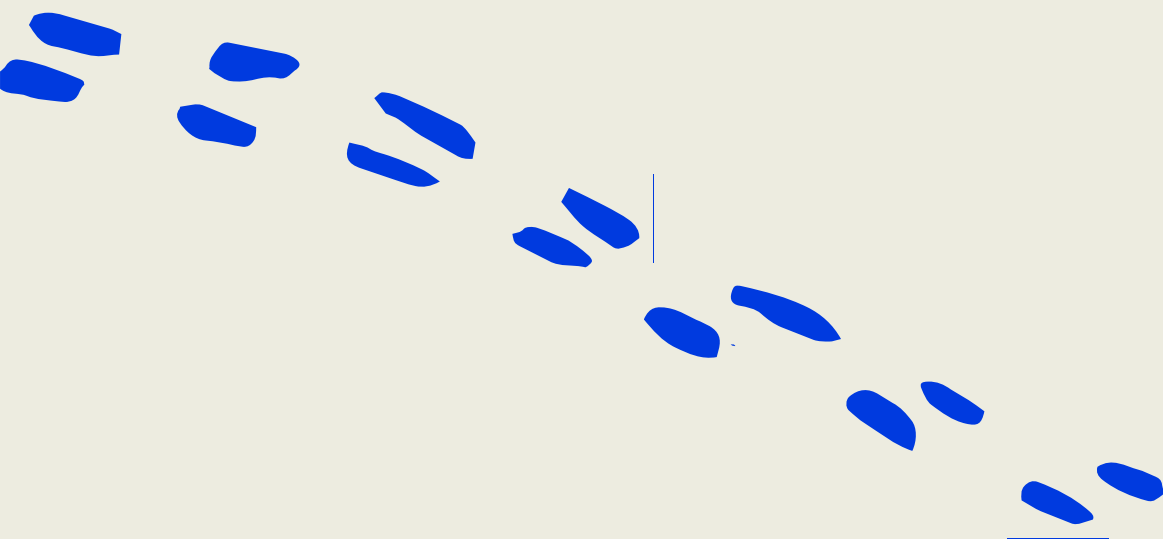
- Get some water.
- Soak your hands and drain the water that is in them on a stone, until you make it completely wet.

▶ 13



- Look for a pointy stone. Feel the control you have on her in your hands.
- Move it skillfully between your fingers while you walk.
- In this movement, recreate the use of the first tools.

▶ 16



35

LUCY

LUCY, ancestor of earth, you represent the firmness on which we walk.

Rootedness and insistence are the features that allow you to give form and content to what surrounds us

▶ 20



¡Thank you for completing the **Deriva Ancestral!**

I would love to know what your
experience was throughout this walk;
share it in the section
REVIEWS
of our web platform.

See you soon! ▶



ANCESTRAL

The Deriva Ancestral was produced with the support of the Municipal Fund for Performing Arts and Music 2020 of the Mérida City Council.

Direction: Diana Bayardo and Gervasio

Cetto Biological Design: Catalina Cepeda

Game Design: Mauricio del Olmo

Graphic Design: Carmen Ordóñez

Consulting in Spaces: Luis Conde

Writing of guide: Ulises Vargas